

# MAMER

Lotissement "Wältgebond II"

## MAISON UNIFAMILIALE JUMELÉE LOT N°45



**A** Classe de performance énergétique **B A+**

NEARLY ZERO ENERGY BUILDING (NZEB)

M486022-400 | Octobre 2024

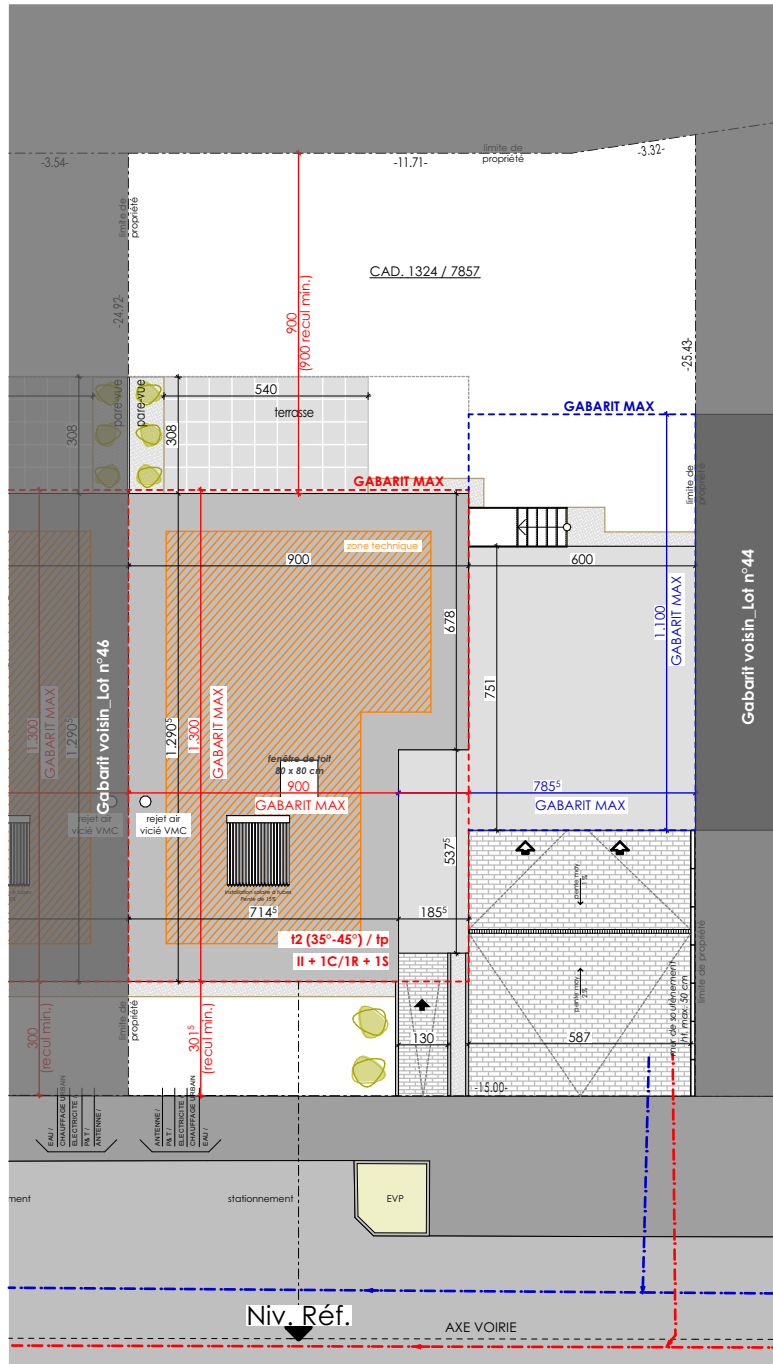
**ML**  
MAISONS LOGINTER

**E2**ARCHITECTURE  
écologie & énergie



ECHELLE 1/200

# IMPLANTATION



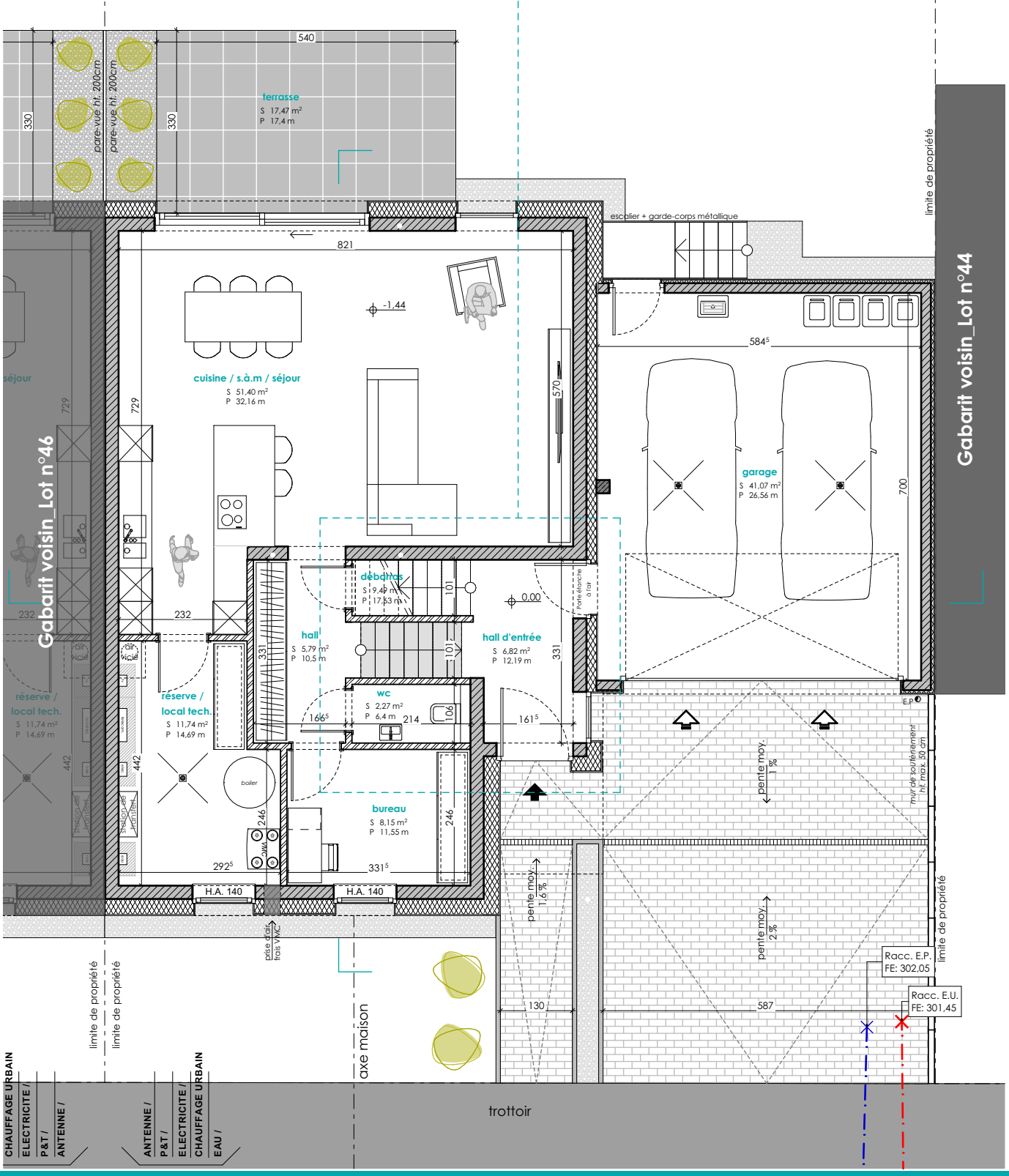
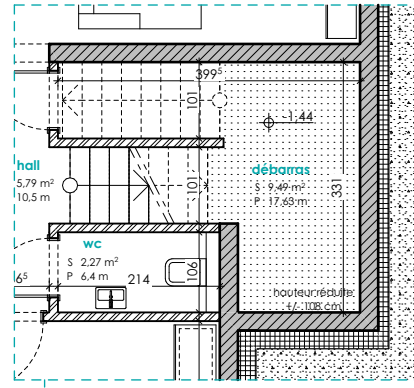
## SURFACES :

terrain :	<b>3.75 ares</b>
habitable :	<b>± 165 m<sup>2</sup></b>
non-habitable :	<b>± 23 m<sup>2</sup></b>
non-chauffée :	<b>± 40 m<sup>2</sup></b>



ECHELLE 1/100

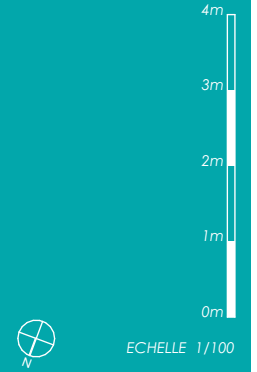
REZ-DE-CHAUSSÉE



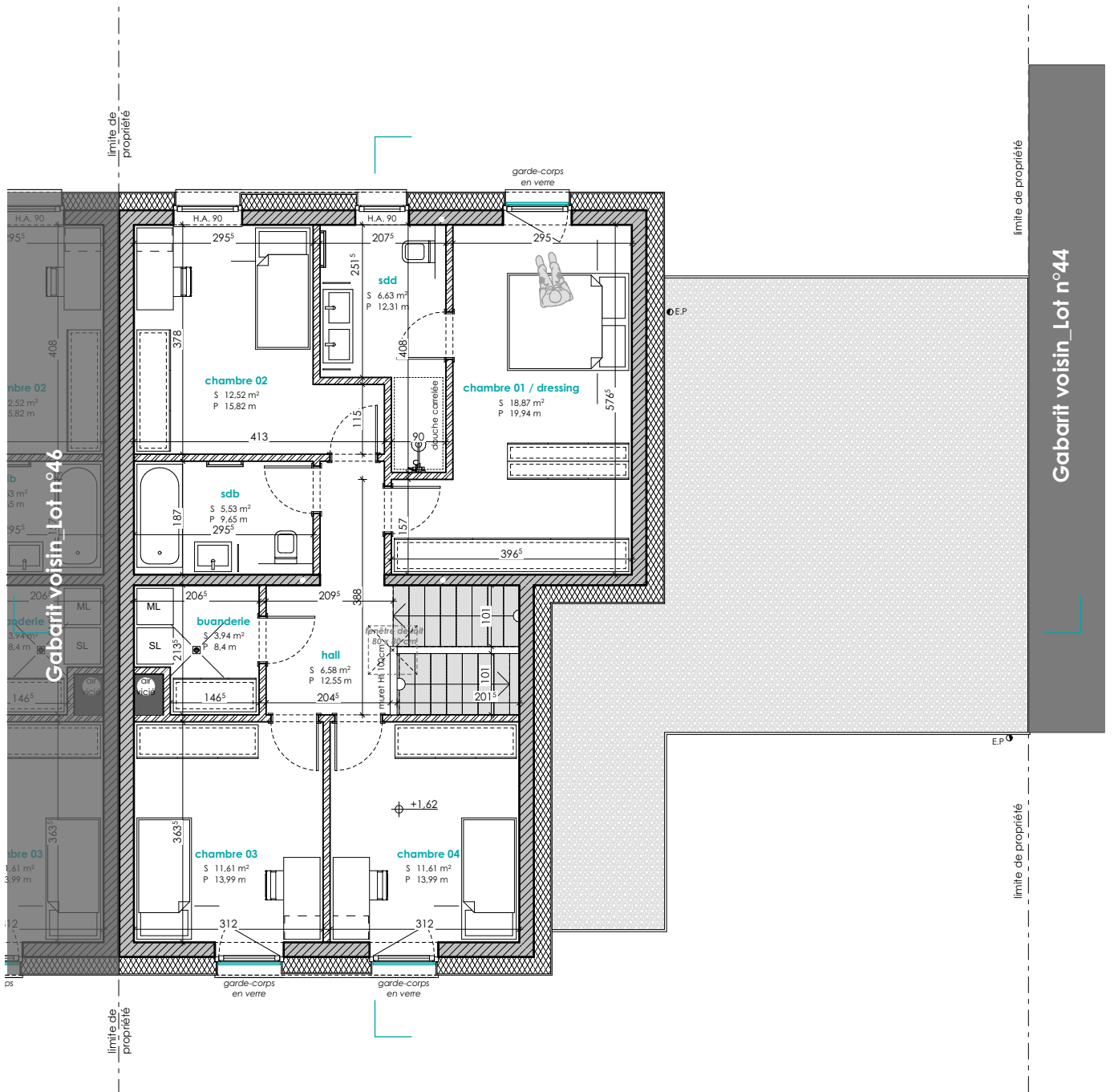
Gabarit voisin\_Lot n°46

Gabarit voisin\_Lot n°44

- CHAUFFAGE URBAIN
- ELECTRICITE /
- P&T /
- ANTENNE /
- ANTENNE /
- P&T /
- ELECTRICITE /
- CHAUFFAGE URBAIN
- EAU /



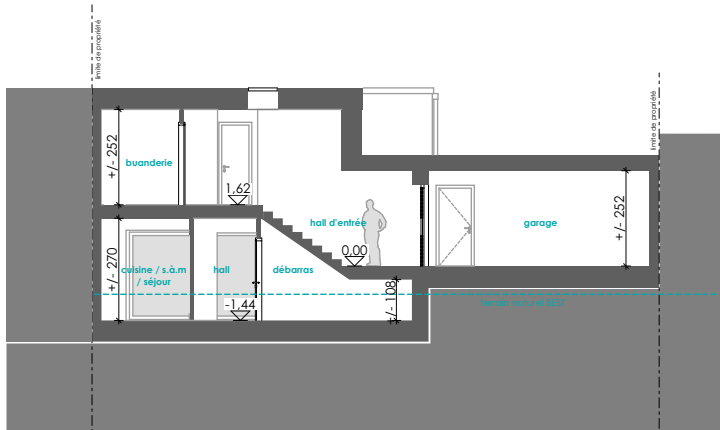
ETAGE 01





ECHELLE 1/200

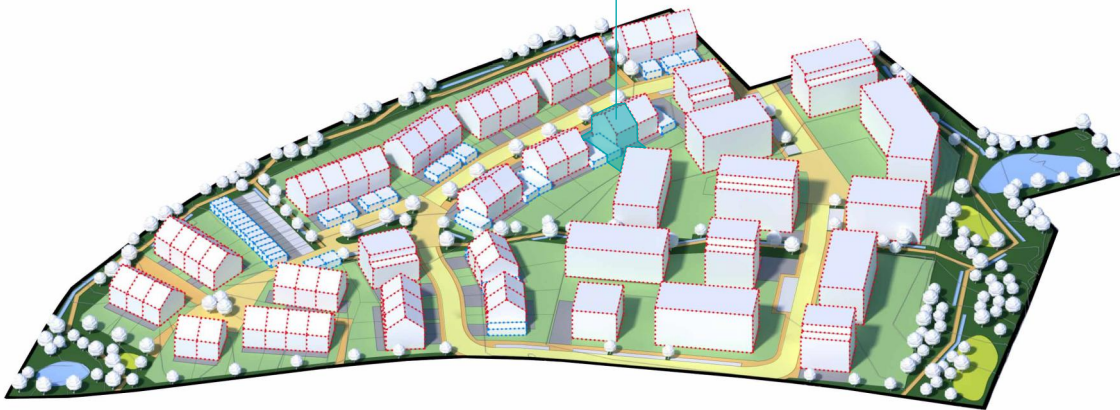
### COUPE DE PRINCIPE





PERSPECTIVE 3D





E2ARCHITECTURE  
écologie & énergie



**REMARQUE :**

Le projet actuel est établi sur base d'un PAP.  
Il vous est proposé sous réserve d'autorisation communale.  
La représentation du terrain et des images 3D n'est qu'indicative.

D'éventuelles modifications ne nécessiteront pas d'accord préalable de la part de l'acquéreur.

**NB :** Le maître d'œuvre conserve la propriété intellectuelle et artistique de son œuvre

